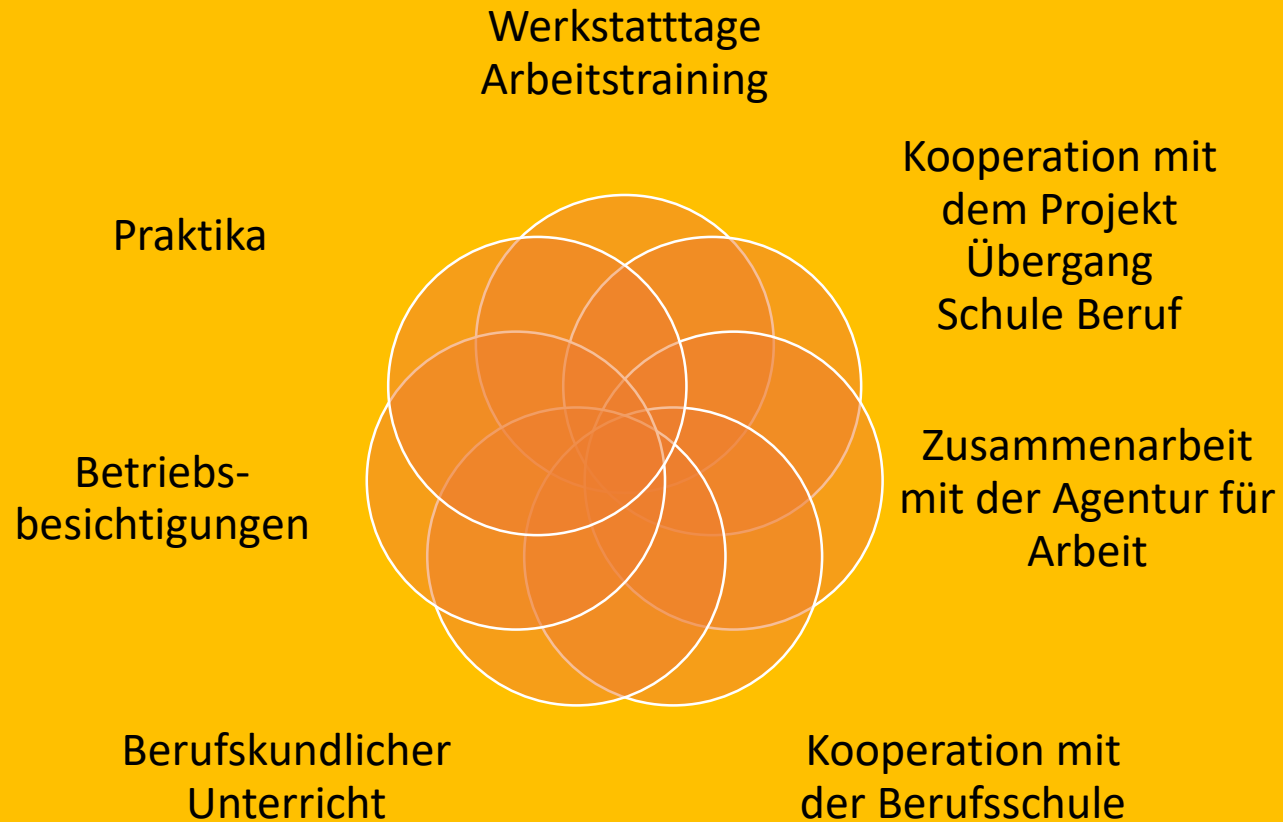


# Berufsorientierung an der Astrid-Lindgren-Schule Meldorf



# Bausteine der Berufsorientierung



# Werkstatttage

- jeweils dienstags (Klasse 10) oder dienstags und mittwochs (Klasse 11 und 12) sind die Klassenverbände aufgelöst
- Der Unterricht findet an diesen Tagen in den Werkstattgruppen statt
- Die Schüler\*innen wählen zum Beginn eines jeden Schuljahres eine Werkstattgruppe, an der sie für ein Schuljahr teilnehmen wollen
- Ziel ist es, dass die Schüler\*innen im Laufe der Werkstufe eine Vielzahl unterschiedlicher Arbeitsbereiche / Arbeitstechniken kennenlernen.



# Werkstattgruppe Holzwerken

- 10 Schüler\*innen
- 2 Lehrkräfte



# Ziele der Werkstattgruppe Werken

- Sensomotorische Erfahrungen mit verschiedenen Materialien
- Sachgerechter Umgang mit Materialien / Werkzeugen
- Training motorischer Fähigkeiten (Greifen, Halten, Bewegen, Ziehen)
- Erlernen von Holzverbindungstechniken
- Ausdauerndes, genaues Arbeiten nach Vorgabe
- Maßeinheiten erlernen



# Ziele der Werkstattgruppe Werken

- Verhaltens- und Sicherheitsregeln kennenlernen,
- Gefahren erkennen und vermeiden
- Prüfen und erproben der Arbeitsergebnisse
- Sach- und fachgerechten Umgang mit Standbohrmaschine, Stichsäge, Dekupiersäge, Akkuschauber und Bohrmaschinen erlernen
- Eigenständig und verantwortungsbewusst arbeiten lernen



# Schülerfirma

## Verkauf der Produkte

- auf Bestellung
- auf Wochenmärkten
- im Rahmen von Schulfesten



# Ökologischer Schulgarten der Astrid-Lindgren-Schule



An unserer Schule gibt es seit 25 Jahren einen Schulgarten. Dieser ist gute 1000 qm groß und liegt in der Nähe eines Kompostwerkes.



# Ökologischer Schulgarten

- Die Dienstagsgruppe besteht in diesem Jahr aus 8 Schüler\*innen und arbeitet von 8.00 Uhr bis 12.45 Uhr.
- die Mittwochsgruppe aus 7 Schüler\*innen und arbeitet in der Gartensaison von 8.00 Uhr bis 16.00Uhr.
- Die Gruppe wird von 2 Lehrkräften angeleitet.



# Ökologischer Schulgarten

- Im Frühjahr werden die Beete für das Gartenjahr vorbereitet.
- Es wird gejätet, gegraben und geharkt.
- In einigen Beeten wird Gemüse angepflanzt, in anderen Blumen ausgesät.
- Unser Rasen wird regelmäßig gemäht. Das ist sehr beliebt bei den Schüler\*innen.
- Die Schüler\*innen arbeiten meistens in Kleinteams zusammen. Das macht Spaß.



# Ökologischer Schulgarten

- Bis zu den Sommerferien wird alles gegossen und sauber gehalten.
- Nach den Sommerferien kommt eine neue Gruppe, die das Gemüse erntet.



# Ökologischer Schulgarten

## Ernte



# Ökologischer Schulgarten

Die Ernte wird verarbeitet...



# Projekte des Schulgartens



**2010**

Kräutergarten,  
sortiert nach  
Einsatzgebieten  
für die  
Gesundheit

**2012** insekten-  
freundliches  
Schmetterlings-  
beet

**2014** Nist-  
bzw.  
Überwinterungs-  
kästen

**2011**

Gartenteich,  
betrieben durch  
ein drehbares  
Solarmodul

**2013** Hochbeet  
mit Sichtfenster



# Projekte des Schulgartens



**2015** Bau und Bepflanzung einer sog. „Chinesischen Kartoffelkiste“

**2017** Kompostkiste mit abgedunkeltem Sichtfenster

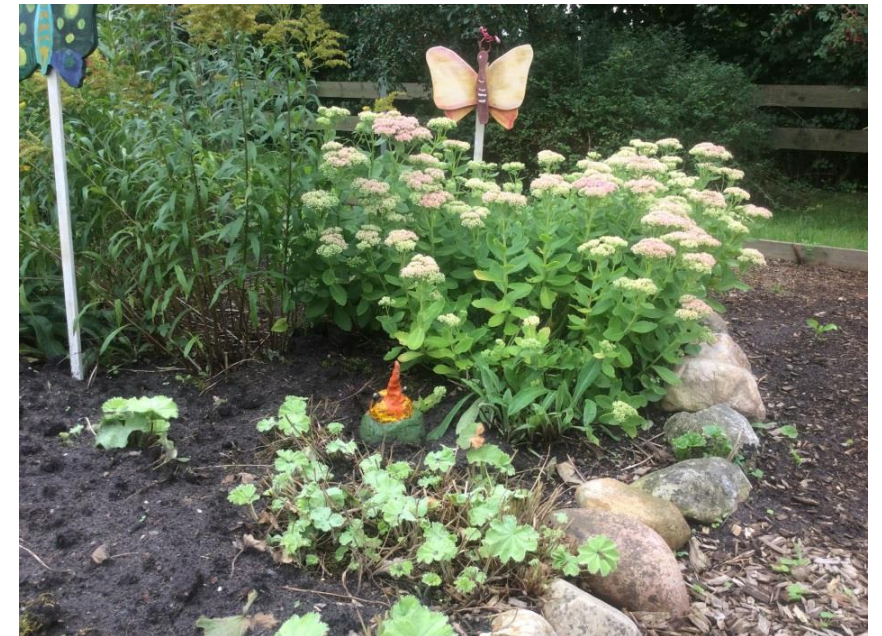
**2019** Upcycling von Gartenschere

**2016** „Aus dem Garten auf den Tisch“: selbst hergestellte Kräuterdips, Marmeladen, Eingelegtes

**2018** Steinmauer mit Totholzanteil für Insekten

# Ziele der Werkstattgruppe Garten

- Schulung von Kraft, Ausdauer, Durchhaltevermögen
- Teamfähigkeit.
- Viele Schüler, die es nicht leicht haben, sich in das „normale“ Unterrichtsgeschehen einzufügen, erleben sich im Schulgarten als wichtiger Teil des Ganzen und arbeiten dann auch gut mit.





# Werkstattgruppe Bauernhof

- Dienstag und Mittwoch  
8.00-12.15 Uhr
- Zwei Pädagoginnen und der Hofbesitzer ehrenamtlich,  
Schüler\*innengruppe mit 10  
möglichen Plätzen
- Resthof in Hadenfeld (Nahe  
Wacken) mit Pferden, Kühen und  
Kleintieren



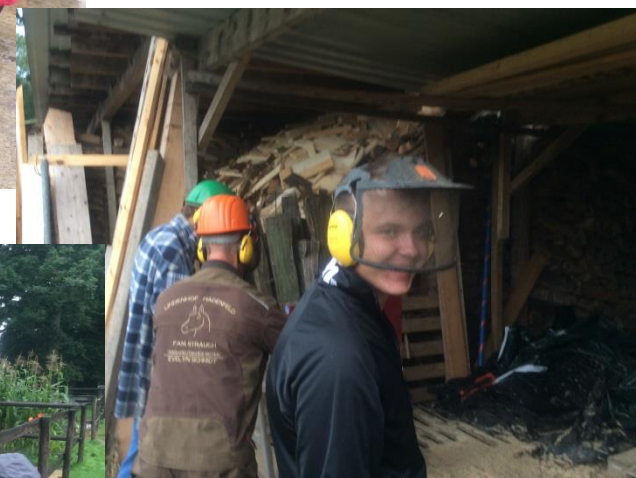
# Das machen wir auf dem Bauernhof

- Arbeitsvorgänge im Versorgen und Ausmisten der Stallungen in den Pferdestallungen
- Umgang mit den Tieren und Heilpädagogisches Reiten
- Reparaturarbeiten auf dem Hof
- Holz- und Mäharbeiten, Umgang mit Aufsitzrasenmäher und Hoflader



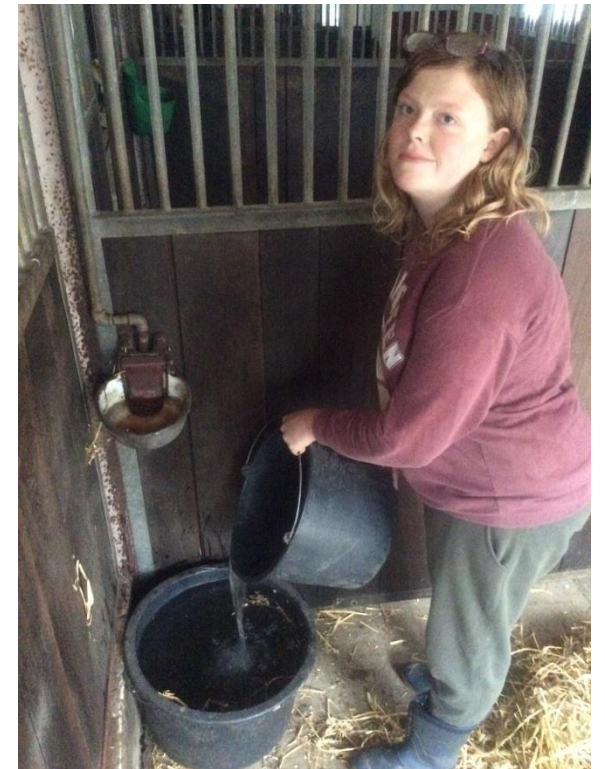
# Ziele der Werkstattgruppe Bauernhof

- Orientierung im Arbeitsumfeld (Hofbetrieb)
- Erkennen der Arbeitsabläufe
- Sachgemäßer und praktischer Umgang mit den Arbeitsgeräten (Furche, Besen, Schaufel, Stallbuttler)
- Erlangen von Teamfähigkeit und Einüben Partnerarbeit



# Besonderheiten des Lernortes Bauernhof

- Kontakt mit den Tieren fördert in besonderer Weise die sozial-/emotionale Entwicklung
- Empathiefähigkeit kann angebahnt werden
- Lernen in der Natur
- Lebenspraktisches Handeln



# Tagesablauf Bauernhof

- Busfahrt zum Bauernhof
- Arbeitskleidung anziehen
- Pferde raus bringen
- Frühstück auf der Reiterdiele
- Teams bilden / Arbeitsbereiche
- Wir arbeiten
- Arbeitsplatz aufräumen
- Wir pflegen die Tiere / arbeiten mit Holz- und Hofwerkzeugen / reiten
- Abfahrt



# Werkstattgruppe Haus-Hof-Garten

Ziel:

Verschiedene Aufgaben und  
Abläufe für ein möglichst  
selbstständiges Leben lernen



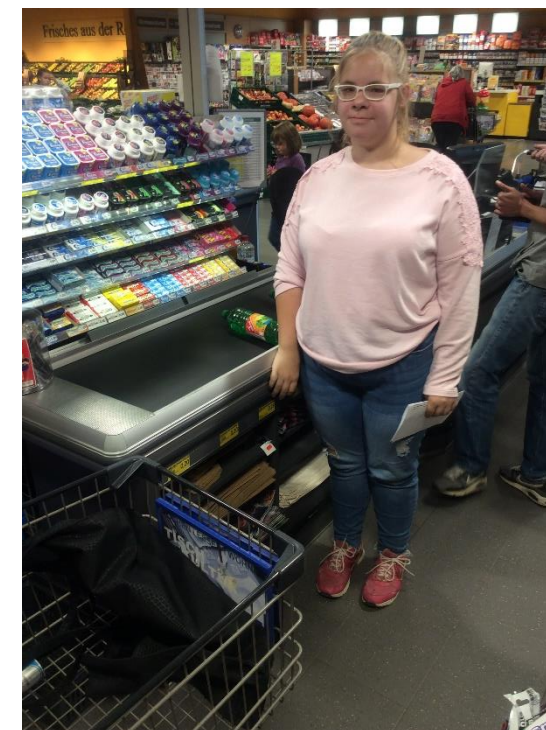
# Haushaltstätigkeiten...

- Staub saugen, fegen, feudeln, putzen (Räume/ Fenster/ WC),
- abwaschen, spülen, abtrocknen, Müll entsorgen, Altglas abgeben usw.



# Selbstversorgung und Gartenarbeit

- Einkauf planen
- einkaufen
- Zubereitung von warmen / kalten Speisen
- Rasen mähen
- Unkraut jäten
- Laub harken





# Werkstattgruppe Erhalten und Gestalten

- Vor 20 Jahren gab es an der Schule etwa 10 Fahrräder. So entstand die „*Fahrradreparaturgruppe*“.
- Mit der Zeit stiegen die Anzahl der Fahrräder und die Aufgabenbereiche.
- Seitdem heißt die Gruppe „**Gestalten und Erhalten / Reparaturgruppe**“.
- die Gruppe trifft sich immer mittwochs von 8.00 Uhr bis 12.45 Uhr.
- 9 Jugendliche und 2 Erwachsene gehören der Gruppe an.



# Aufgaben der Gruppe Erhalten und Gestalten

- alte Fahrräder zerlegen und Reparaturen aller Art ausführen
- den Aufbau von Fahrradhaltevorrichtungen erlernen
- Pflegearbeiten an Fahrrädern / Rasenmäher ausführen
- farbliches Gestalten von Wandflächen
- Werkzeugkunde
- Aufräumarbeiten ausführen, wie Werkzeugkästen einräumen, Altteile entsorgen und
- Reparatur / Aufarbeitung von Bollerwagen, historischen Wäschemangeln und Nähmaschinen
- Zusammenbau von Schränken und Regalen
- Sicherheitsvorschriften durchsprechen



# Ziele der Gruppe Erhalten / Gestalten

- Werkzeuge kennenlernen und sachgerecht einsetzen
- Sicherheit im Umgang mit Werkzeugen und Maschinen erreichen
- praktische Handlungsschritte zunehmend besser durchdenken und ausführen (z.B. ein Hinterrad einbauen)
- Arbeitstechniken erfassen und technische Dinge verstehen lernen
- selbstständiges Arbeiten erreichen, aber auch mit einem Partner gemeinsam arbeiten können
- nach neuen Lösungsmöglichkeiten suchen und nicht sofort aufgeben, wenn der erste Arbeitsversuch nicht geklappt hat



# Besonderheiten

- Es wird Kontakt gehalten mit der kleinen Werkstatt „Fahrradservice August“ in Meldorf.
- Bei kniffligen Tätigkeiten hat uns Herr August auch schon persönlich unterstützt.



# Arbeitstraining / Produktionsgruppe

- Berufsvorbereitung für Schüler\*innen mit intensivem Assistenzbedarf.
- Ziel ist es, die Jugendlichen für die Arbeit in einer Werkstatt für Menschen mit Behinderungen fit zu machen
- Ausdauer, Aufgabenverständnis und feinmotorische Fähigkeiten werden geschult



# ...das machen wir

- Sortier-, Steck-, Verpackungs- und Montagearbeiten
- Herstellung, Verpackung und Verkauf von Kaminanzündern, Briketts, Duftseifen, Kerzen, Filzarbeiten, Kräuterölen
- Autoreinigung



# Besonderheiten Arbeitstraining / Produktion

Es werden viele Produkte hergestellt, die auf Nachfrage und Schulfesten verkauft werden.

Ein besonderer Schwerpunkt ist Nachhaltigkeit:

- Briketts aus Altpapier
- Kerzen aus Kerzenresten
- Kaminanzünder aus alten Pappen



# Werkstattgruppe Textiles Werken / Filzen

- Wir treffen uns dienstags und mittwochs von 8.00 Uhr - 12.45 Uhr mit 2-3 Kolleginnen und 9-10 Schüler\*innen
- Die Schüler\*innen erlernen die Technik des Nass - und Trockenfilzens





# Die Filzgruppe bei der Arbeit...



# Die Filzgruppe bei der Arbeit...



# Von der Rohwolle zum fertigen Produkt



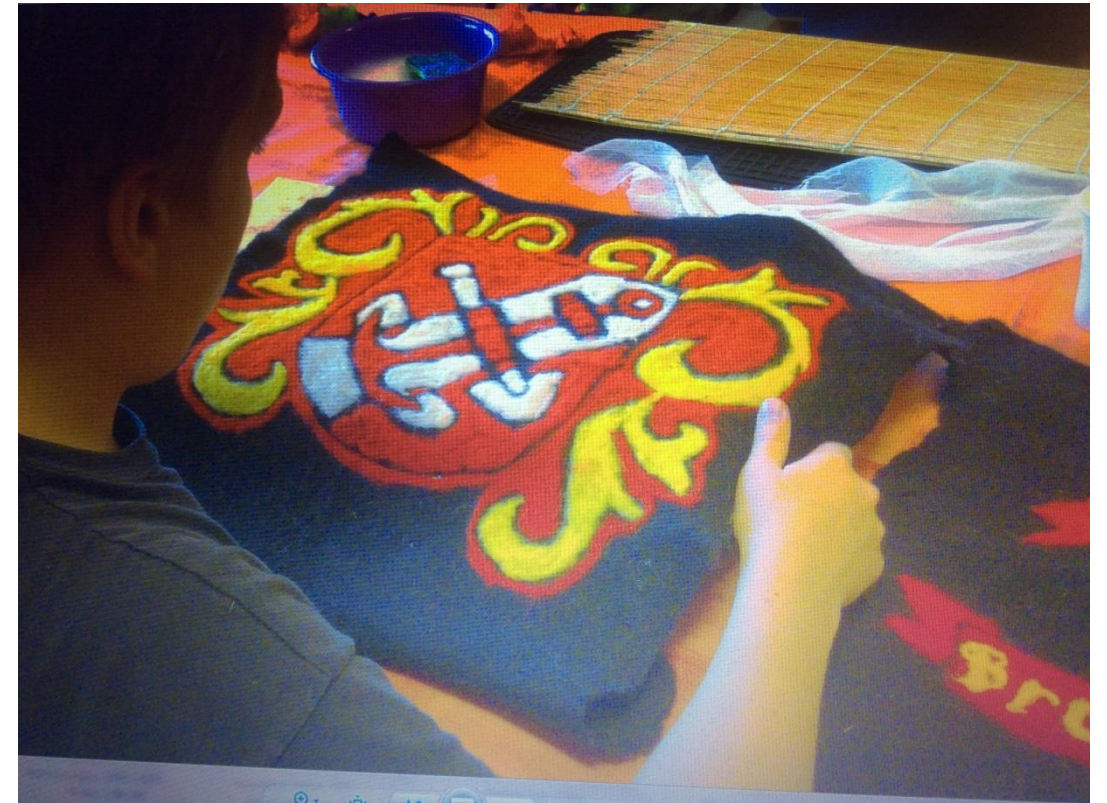
## Das ist uns wichtig:

- Wertschätzender Umgang mit textilen Stoffen
- Wertschätzendes Bewusstsein für Stoffe, Kleidung
- Schrittweise den Produktionsprozess von der Rohwolle zum fertigen Produkt erleben
- Verhaltens- und Sicherheitsregeln im Textilen Werkraum kennen und beachten

# Produkte der Werkstattgruppe Filzen



# Produkte der Werkstattgruppe Filzen



# Werkstattgruppe Bistro



Wir bieten zweimal in der Woche für alle Schüler\*innen und Mitarbeiter\*innen Snacks und Getränke zum Frühstück an.

# Wir blicken über unseren Tellerrand: Bistro-Service an anderen Schulen



Wir haben in den letzten Jahren projektweise unseren Service auch an anderen Schulen angeboten:

...z.B. in einer benachbarten Grundschule und am örtlichen Gymnasium

# Praktikum in der Werkstufe

- Alle Werkstufenschüler\*innen machen regelmäßig Praktika
- ...in der Stiftung Mensch, der Meldorfer Werkstatt für Menschen mit Behinderungen
- ...und in ausgewählten Betrieben auf dem 1. Arbeitsmarkt





# Praktikum in der Werkstufe

- Das Praktikum findet in der Regel einmal wöchentlich über einen Zeitraum von 8 Wochen statt
- Schüler\*innen mit intensiven Assistenzbedarf machen begleitete individuelle Praktika
- Die Teilnehmer\*innen am ÜSB absolvieren Praktika auf dem 1. Arbeitsmarkt

## Praktikumsplätze



# Betriebserkundungen

Besuch der Professionellen Autoreinigung der Husumer Werkstätten



... dabei sind wir uns auch nicht zu schade,  
selbst mit anzupacken!

